

# enolandia

MANUFACTURING COMPANY

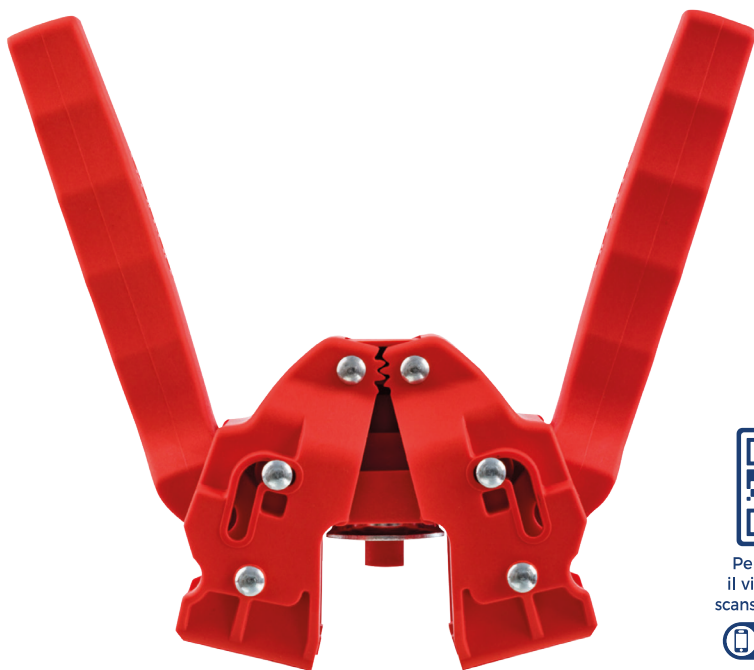
since 1981



[www.enolandia.it](http://www.enolandia.it)



# VIK CAPPER



Per Visualizzare  
il video istruzioni  
scansionare QR CODE

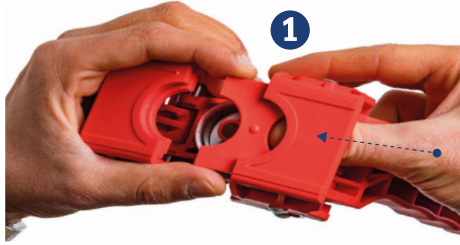


**QUESTA TAPPATRICE È L'UNICA IN COMMERCIO IN GRADO DI TAPPARE  
TUTTI I TIPI DI BOTTIGLIA GRAZIE AL SUO SISTEMA BREVETTATO.**

THIS CORKING MACHINE IS THE ONLY IN THE MARKET  
ABLE TO CAP ALL KIND OF BOTTLES THANKS TO ITS PATENTED SYSTEM.

# UTILIZZO - APPLICATION

**Sfilare la piastrina estraibile (immagine 1) premendo con il pollice verso l'interno.**



Pull out the removable plate (picture 1) by pressing your thumb inwards.

**Ricollocarla nella sede col lato relativo al collo della bottiglia Alto-Basso (immagine 2)**

Then place it back in the seat with the side on the High-Low bottle neck (picture 2)



## !!!ATTENZIONE - ATTENTION!!!

**Verificare l'altezza della bottiglia e collocare la piastrina dal lato corretto. Questa operazione è molto importante. Chiudere la bottiglia con la piastrina non corretta comporta uno sforzo maggiore e la tappatrice potrebbe rompersi.**

Verify the height of the bottle neck and insert the proper plate inside. The correct setting is very important. Capping with the wrong setting involves more efforts and the capper may break.

**Per il diametro 29 si cambiano Campana e Piastrine (immagine 3)**  
**NB. Non tutte le Tappatrici sono fornite con i ricambi del 29.**  
**Nel qual caso si possono acquistare come optional.**  
**Hanno la campana le tappatrici col codice: 00998 / 00994.**

For the diameter 29 change capper head and Plates (picture 3)  
Please note: Not all Cappers are provided with spare parts for 29 which are often available as options. The cappers with the 29 capper head are the one with 00998 and 00994 code.

**3**



QUESTA TAPPATRICE DA 29CM È UN OPTIONAL  
THIS 29CM SYSTEM CAPPING IS AN OPTIONAL

